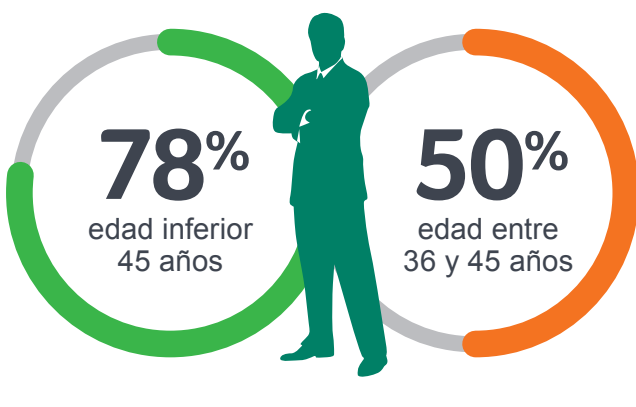


# Radiografía del Controller de la empresa española

El controller es la figura encargada del diseño y la supervisión general del sistema de control de gestión de una empresa.

## Perfil del Controller

El controller es un profesional joven

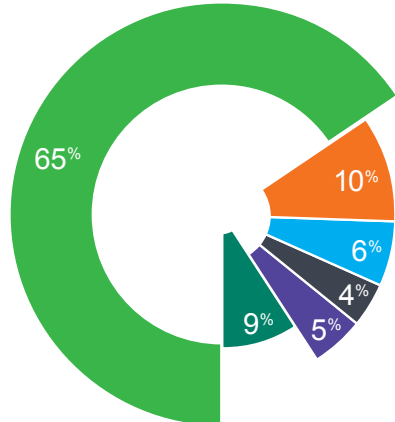


El puesto está mayoritariamente desempeñado por hombres



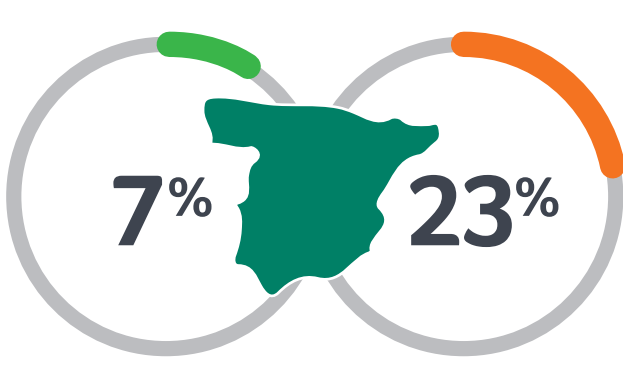
### Procedencia de los controllers

Los controllers proceden, en su mayoría, de áreas relacionadas con la Contabilidad, Auditoría y Financiera.



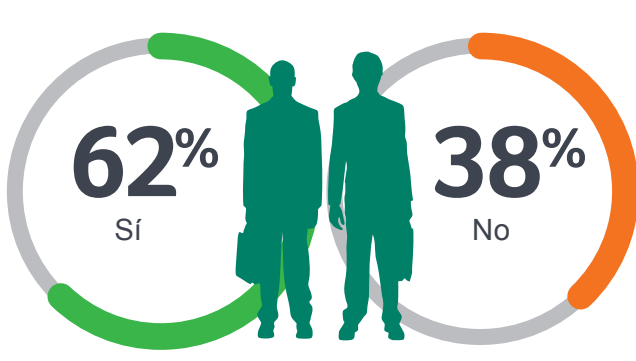
- Contabilidad / Finanzas / Auditoría
- Consultoría estratégica / de negocio
- Marketing y ventas
- Informática / Sistemas de información
- Ingeniería / Procesos / Producción
- Otros

Los controllers empiezan a incorporarse a la pyme española



### Existe dirección de control de gestión en su empresa

El 62% de los encuestados afirma que en su empresa existe una dirección de control de gestión. En el 38% restante no existe.



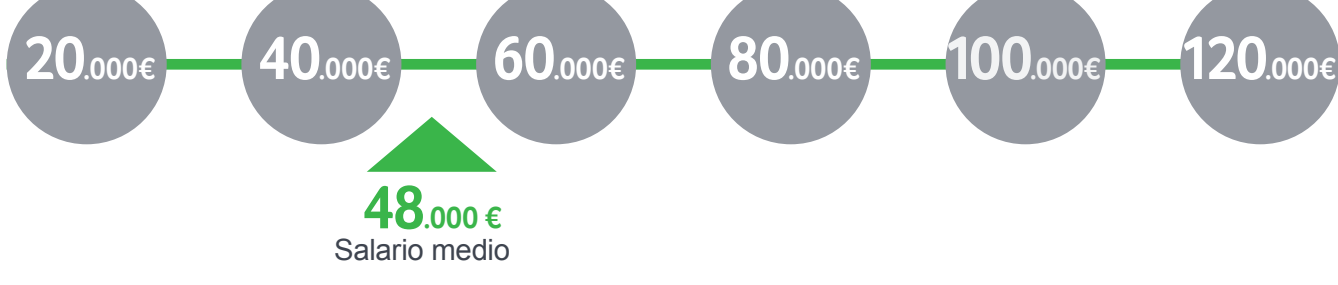
### Salario / experiencia

Un controller con más de 10 años de experiencia multiplica 2,4 veces el salario de un controller con experiencia de 1 año.



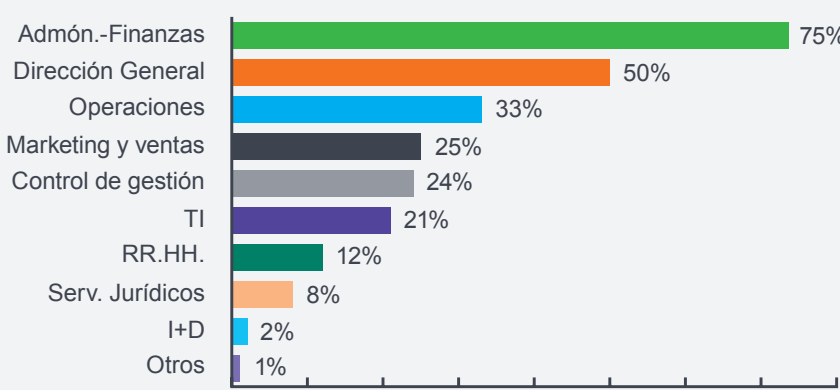
### El salario medio del controller español

El salario medio del controller español ronda los 48.000 € y la variación de salarios es bastante alta. Existen controllers con un sueldo de 20.000 € y otros con salarios superiores a 100.000 €.

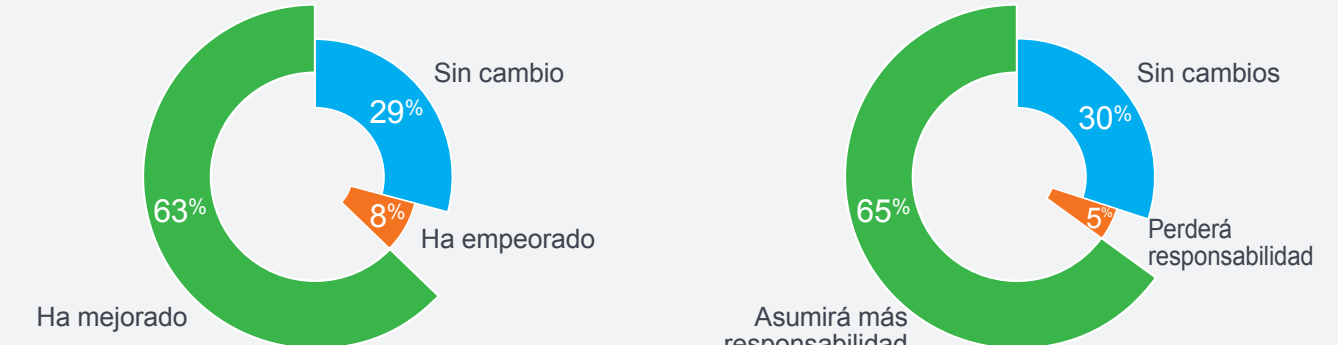


## Las relaciones del controller con otros departamentos

El controller es un profesional que se relaciona con una gran multitud de departamentos de la organización.

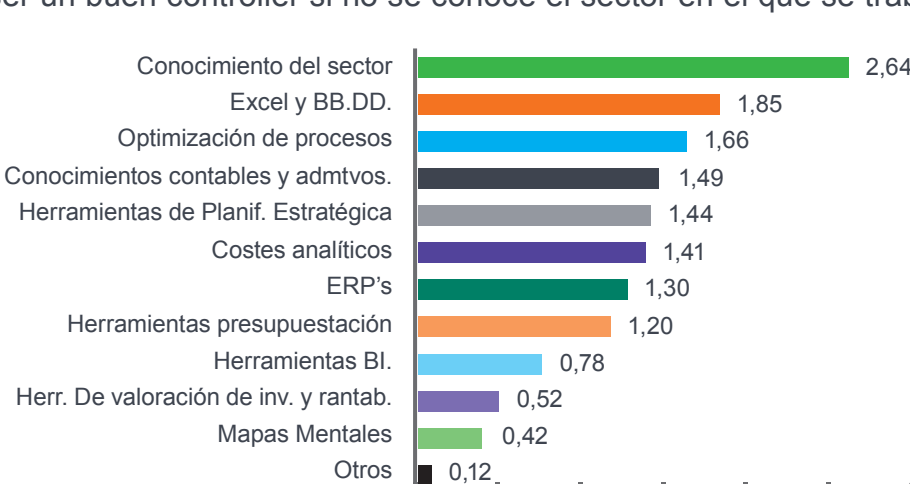


Desde el inicio de la crisis, la percepción del controller dentro de la organización ha mejorado y creen que asumirán más responsabilidades en el futuro.

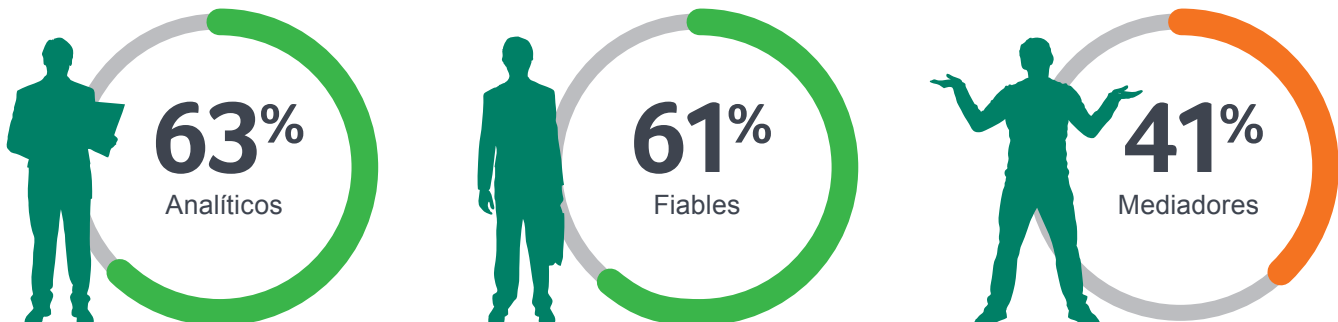


## Habilidades y competencias que deben tener los controllers

No se puede ser un buen controller si no se conoce el sector en el que se trabaja.



Los controllers creen que deben ser analíticos (63%), fiables (61%) y mediadores (41%).



## Herramientas de gestión que emplean los controllers

El grueso de los controllers trabajan con un software de gestión integral (ERP).

El 70% de los controllers suele trabajar con los proveedores de ERP pertenecientes a grandes grupos multinacionales, descartando proveedores locales y soluciones a medida.

